

Vizualizér Easi-View NEW

Návod k použití

#SE EL00460



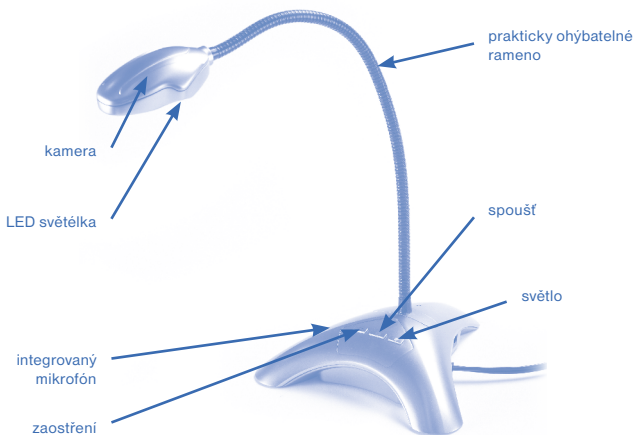
*Sdílej práci
s celou třídou,
zkoumej 3D objekty,
dělej fotky a videa.*

Před použitím si pozorně přečtěte instrukce.




Důležité informace

- Před použitím si pozorně přečtete instrukce a uschovejte tento návod na budoucí použití.
- Nevystavujte zařízení přímému slunečnímu záření nebo teple.
- Nedovolte, aby se zařízení dostalo do kontaktu s vodou nebo jinými tekutinami.
- Čištění zařízení může vykonávat jediné dospělá osoba.
- Ujistěte se, že je zařízení před zahájením čištění vypnuté.
- Na čištění zařízení použijte jemně navlhčený hadřík.
- V případě elektrostatického výboje může váš Easi-View fungovat nesprávně. V takovém případě ho odpojte a znovu zapojte, aby se zresetoval.

Poznej svůj Easi-View NEW



Na základně Easi-View jsou 3 tlačítka:

-  odfocení snímaného objektu
-  zapnutí LED světel
-  zaostření snímaného objektu

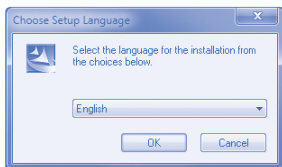
Připojení k PC

- Před připojením Easi-View do vašeho PC si nejdříve nainstalujte Easi-View software. V závislosti na vaší verzi operačního systému Windows může být vyžadovaný restart počítače.
- Zapojte Easi-View do dostupného USB portu ve vašem PC anebo Notebooku. Nepotřebujete žádné externí napájení, protože Easi-View je napájený přímo z USB 2.0 portu.

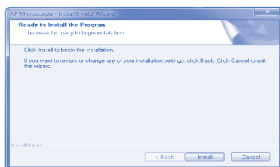
Instalace softwaru

Pro správné fungování zařízení je potřebné nainstalovat software od výrobce:

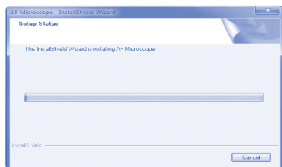
- Stáhněte si software ze stránky www.tts-international.com/easi-view-visualiser/1006586.html a spusťte instalaci.
- Následujte kroky v dialogovém okně na obrazovce na dokončení instalace software.



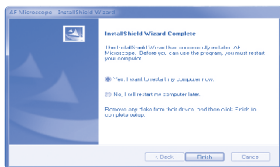
Vyberte si svůj jazyk a klikněte na „OK“.



Klikněte na tlačítko „Install“.



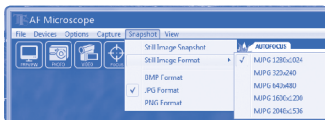
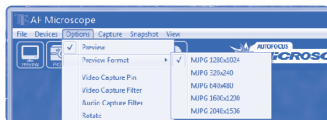
Software bude nainstalovaný do vašeho počítače.



Klikněte na „Yes, I want to restart my computer now“ a potvrďte tlačítkem „Finish“. PC se restartuje.

- Po restartování PC je instalace ukončená. Připojte zařízení pomocí USB kabelu do PC a můžete začít používat Easi-View.

Používání softwaru



Rozlišení obrazu je možné nastavit v menu možností.

Zvolte si aspoň takové rozlišení, jaké máte na obrazovce počítače.

Fotografování



Když chcete udělat fotku, stlačte tlačítko přímo na Easi-View nebo jednoduše klikněte na ikonu „photo“. Pokud chcete zobrazit svoje fotografie, zvolte „open my pictures“ v menu „view“ a přejděte do složky, která bude označena aktuálním datem.



Když je obraz vzhůru nohama, otočte obrázek kliknutím na ikonu „rotate“.



Easi-View je vybavený funkcí automatického zaostřování. Můžete kdykoliv opakovaně zaostřit kliknutím na ikonu „focus“ nebo stlačením tlačítka přímo na Easi-View.

Nahrávání videa



Když chcete natočit video, stačí kliknout na ikonu „video“. Ikona sa rozsvítí červeně a budete požádáni o potvrzení.

Když chcete zastavit nahrávání, stačí kliknout na ikonu ještě jednou.

V menu „capture“ je možnost nastavit maximální délku nahrávání videa, aby se zabránilo vytváření velmi velkých souborů

Použití Easi-View jako webové kamery



Easi-View má zabudovaný mikrofón a může se použít i jako webová kamera s oblíbenými aplikacemi, jako je například Skype.

Technická specifikace

Kamera	3 MPx barevný senzor
Zaostření	automatické (10 cm minimum)
Osvětlení	4 x superjasné LED světla
Rameno	40 cm, ohýbatelné
Rozhraní	USB 2.0

Poradce při problémech

Easi-View je navržen tak, aby pracoval maximálně spolehlivě v běžných podmínkách. Když se přece jen vyskytne problém, dřív než kontaktujete technickou podporu, prohlédněte si následující tabulku:

Problém	Obraz je příliš tmavý.
Řešení	Stlačte tlačítko  nebo použijte externí zdroj světla.
Problém	Obraz je rozmazaný.
Řešení	<ul style="list-style-type: none">• Nastavte vzdálenost na minimálně 10 cm mezi snímaným objektem a kamerou Easi-View.• Stiskněte tlačítko , aby se obraz zaostřil. Pro velmi rozmazané obrazy položte vysoce kontrastní tištěný materiál pod snímaný objekt, aby se spustilo automatické zaostření.
Problém	Automatické zaostření nefunguje.
Řešení	PC/Notebook má integrovanou webovou kameru, kterou musíte vypnout aby Easi-View pracoval správně.

Záruka

Produkt je chráněn dvoutletou záruční lhůtou v případě problémů, které se vyskytnou při běžném používání. Nesprávným zacházením s produktem nebo jeho otíráním porušujete záruční podmínky. Záruka se nevztahuje na žádné ztráty, ani žádné následné ztráty informací. Všechny opravy mimo záruky budou podléhat poplatkům.



STIEFFEL EURO CART s.r.o.

Smetanovo nábřeží 454/6

682 01 Vyškov

tel.: 517 348 083

<http://www.stiefel-eurocart.cz>

e-mail: stiefel@stiefel-eurocart.cz

IČO: CZ63996341

DIČ: SK2020315341

Zap. u KS v Brně, odd. C, vl.č.30027